

PRODUKTBLAD

KLIMATFÖRÄNDRINGAR PÅ KOMMUNAL NIVÅ

För att hjälpa kommunerna med klimatarbetet kan SMHI, i samverkan med Statens Geotekniska Institut (SGI), ta fram enkla faktablad som konkretiserar konsekvenserna av klimatförändringarna för respektive kommun. Faktabladen är mycket uppskattade bland beredskapssamordnare och politiker.

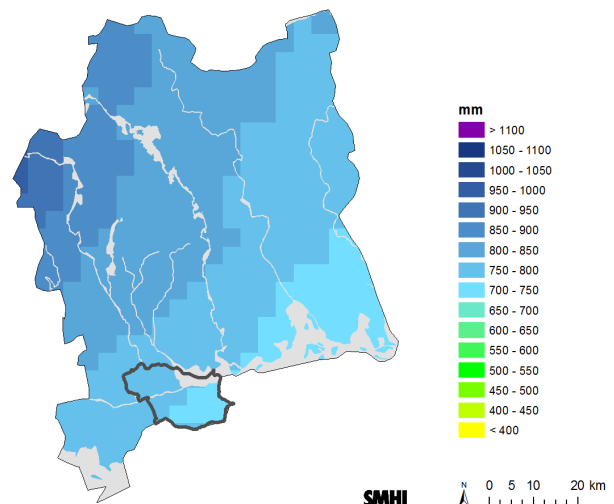
Klimatförändringarna drabbar inte bara länder långt bort, utan påverkar Sveriges kommuner här och nu. SMHI kan på uppdrag av länsstyrelserna ta fram enkla faktablad med konkret information om hur klimatförändringarna påverkar kommunerna i ett län. I faktabladen beskrivs vilka aspekter av klimatförändringarna som kommer att ha störst betydelse för kommunen.

Faktabladen kan bland annat behandla:

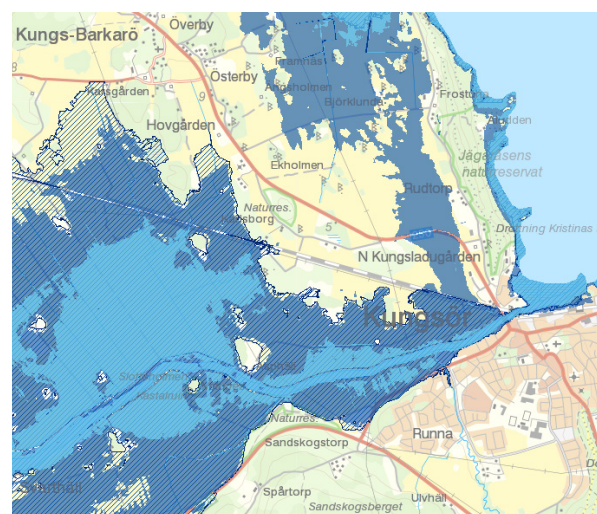
- Medeltemperatur
- Förändringar i nederbördsmönster
- Flöden i vattendrag
- Värmeböljor
- Ras- och skredförutsättningar
- Översvämningar

Innehållet i faktabladen baseras på SMHIs senaste länsvisa klimatanalyser. De är i sin tur gjorda med hjälp av de senaste klimatscenerierna från IPCC. Bedömningar av ras- och skredförutsättningar görs utifrån befintliga geografiska dataunderlag och information om tidigare inträffade händelser.

Syftet med faktabladen är att konkret belysa klimatförändringens lokala påverkan. Faktabladen är ett bra diskussionsunderlag när kommuner ska prioritera åtgärder för alla de aspekter som klimatförändringarna medför.



Årlig medelnederbörd i Västmanland mot slutet av seklet vid ett scenario med höga växthusgasutsläpp. Kungsörs kommun är markerad.



Områden vid Arbogaåns mynning i Mälaren som riskerar att översvämmas vid höga vattenflöden.

För mer information kontakta:

Sten Lindell
tel 011-495 85 94
e-post sten.lindell@smhi.se