

ANVÄNDNING AV OCEANOGRAFISKA MODELLER INOM FM

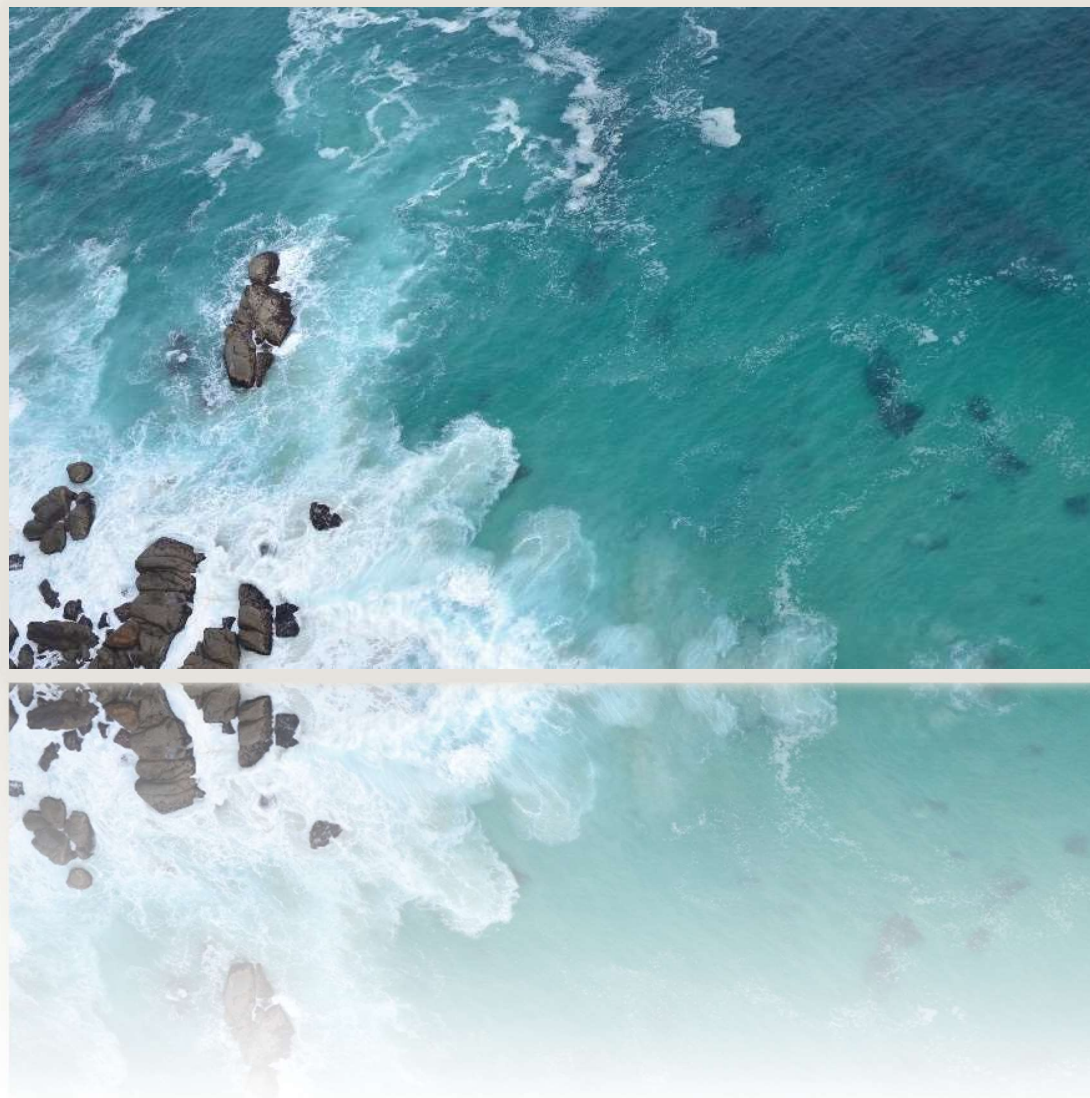
2024-09-24



OCEANOGRAPHI I FÖRSVARSMAKTEN

→ METOCC

→ 7-9 OC-prognostiker



OC-PRODUKTION

Återkommande varje måndag

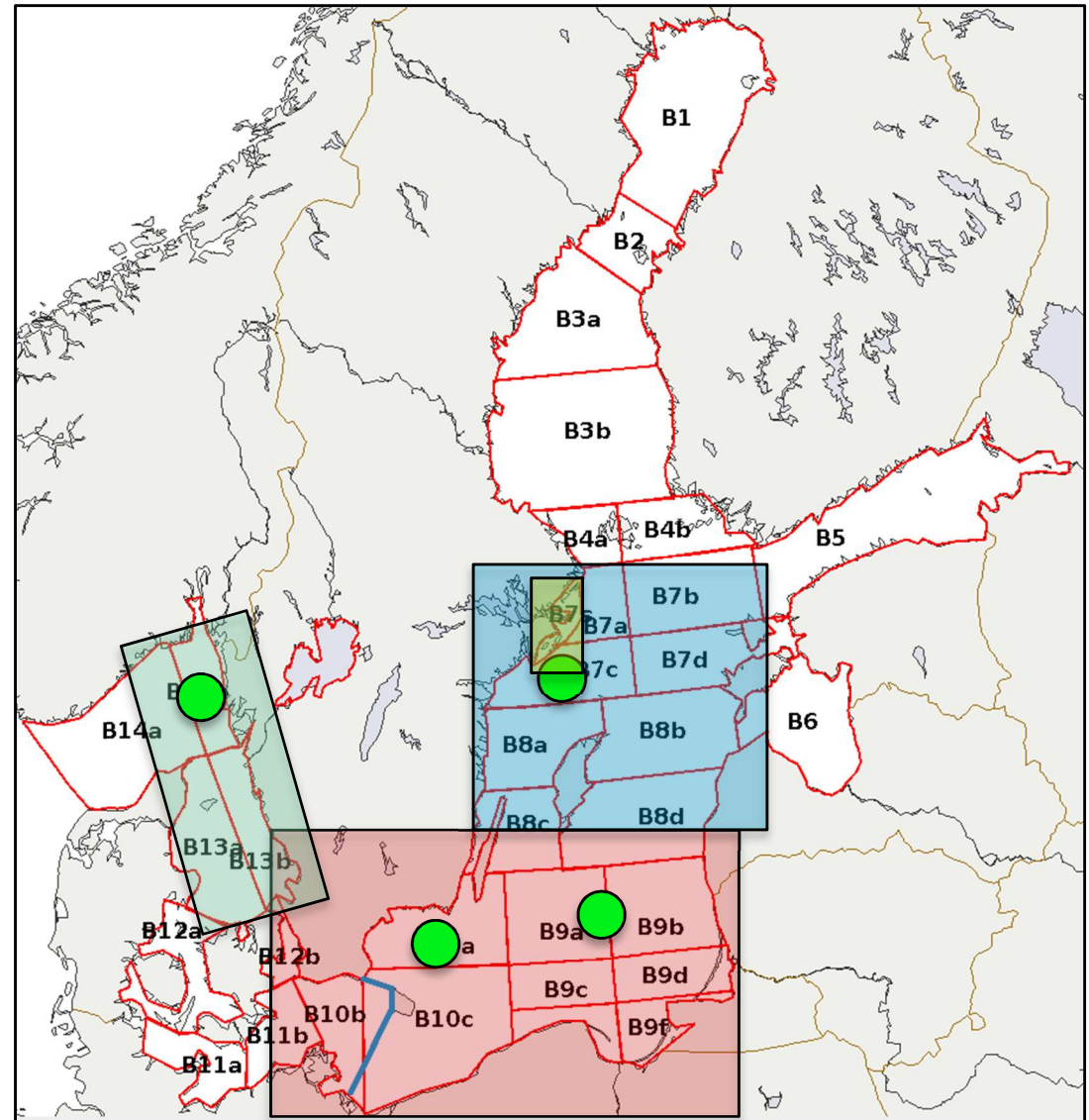
- Standard OC måndagar ●

Återkommande varje torsdag

- Standard OC södra Östersjön
- Standard OC norra Östersjön
- Standard OC Stockholm Skärgård
- Standard OC Västerhavet

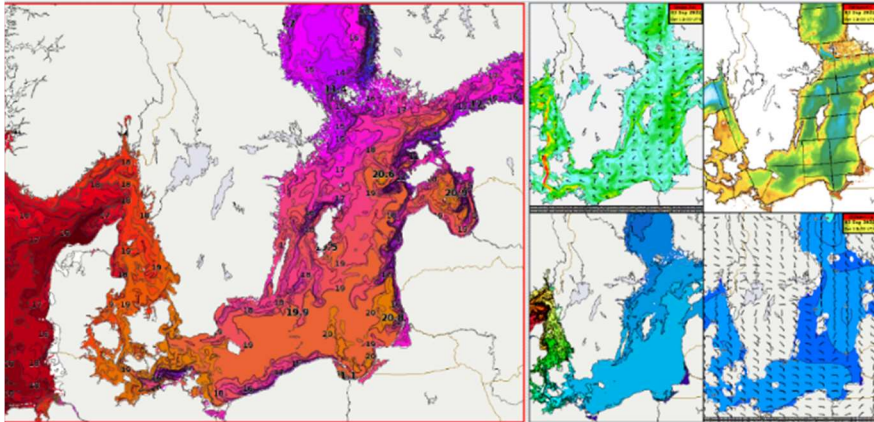
Ytterligare produktion

- Vid enskilda övningar/insatser nationellt och internationellt

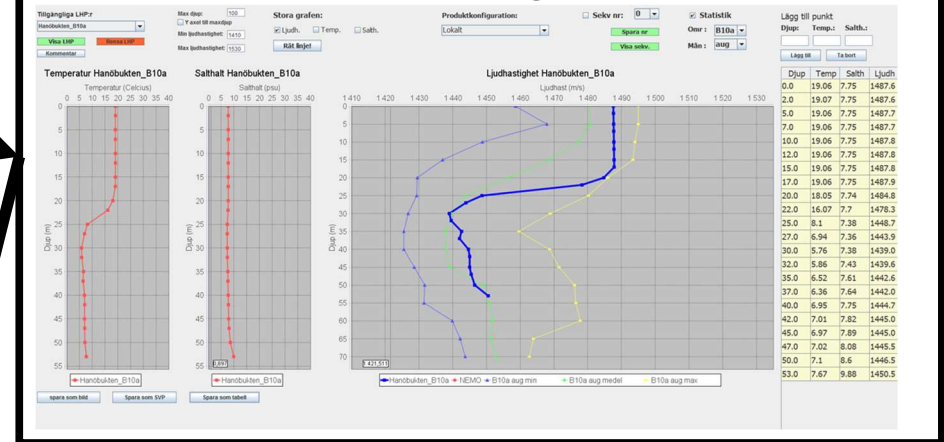


HUR EN PROGNOIS TAS FRAM

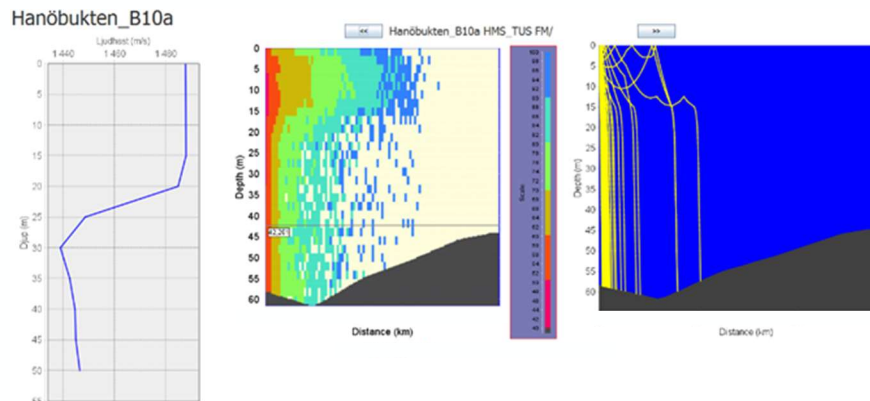
1. Modelldata extraheras



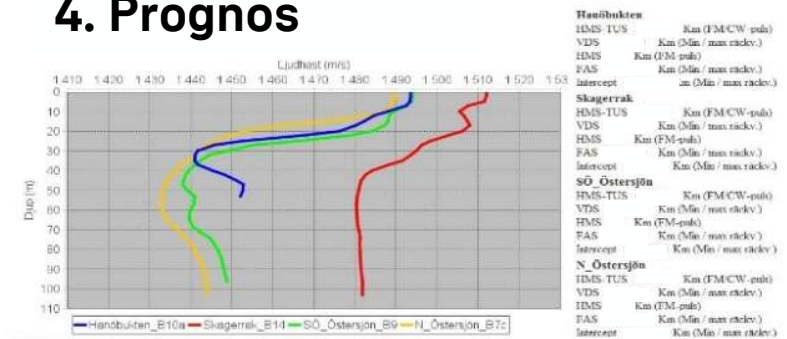
2. Korrigeras mot statistik och mätningar



3. OC TDA (beslutsstödsystem)



4. Prognos



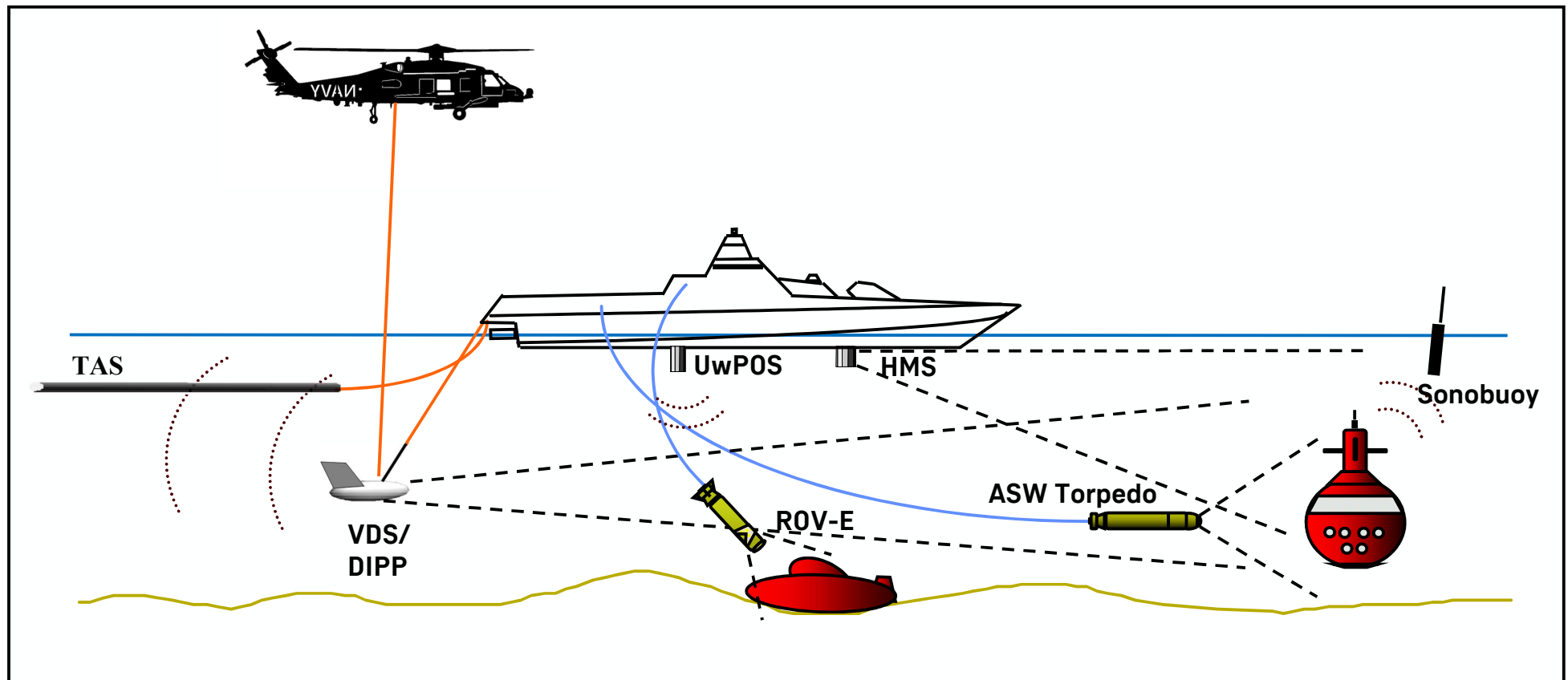
METOC kommentar:

Till mestadels växlande molnighet under prognosperioden men flertalet regnreosurar väntas passera under veckan. Under tisdag, torsdag och fredag kan även åska förekomma. Dis och dimma förekommer tillvis under större delen av prognosperioden. Lufttemperaturer runt 18-25°C. Omkring 0 till omkring 5 vindar på runt 2-9 m/s samt vågbygder under 1 m.

Uppvärmningseffekten väntas avta längs den svenska kusten, därav inga större variationer i områdena. Däremot väntas uppvärmning ske längs den Tyska och Polska kusten, som ger lägre ytljdhastigheter kustnära. Som följd av de ostliga vindarna, ökar även den Baltiska ytvattenströmmen i styrka och Skagerrakfronten väntas färdigjutas något västerut. Stor utströmning av bräckt Östersjö vatten väntas även ske genom stora Bält och Öresund. Ijuddamalar förekommer i Östersjön på 25-70 m djup. Långa utdragna termokliner på runt 20-50 m djup i Skagerrak.

VILKA ANVÄNDER DESSA PROGNOSE?

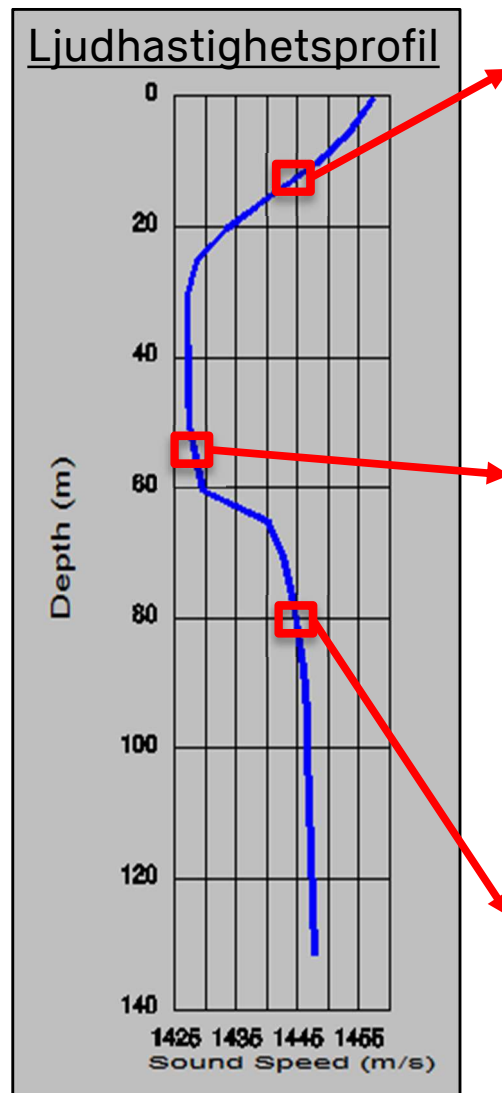
- Fartyg för ubåtsjakt
- Ubåt
- Helikopter
- Minröjningsfartyg



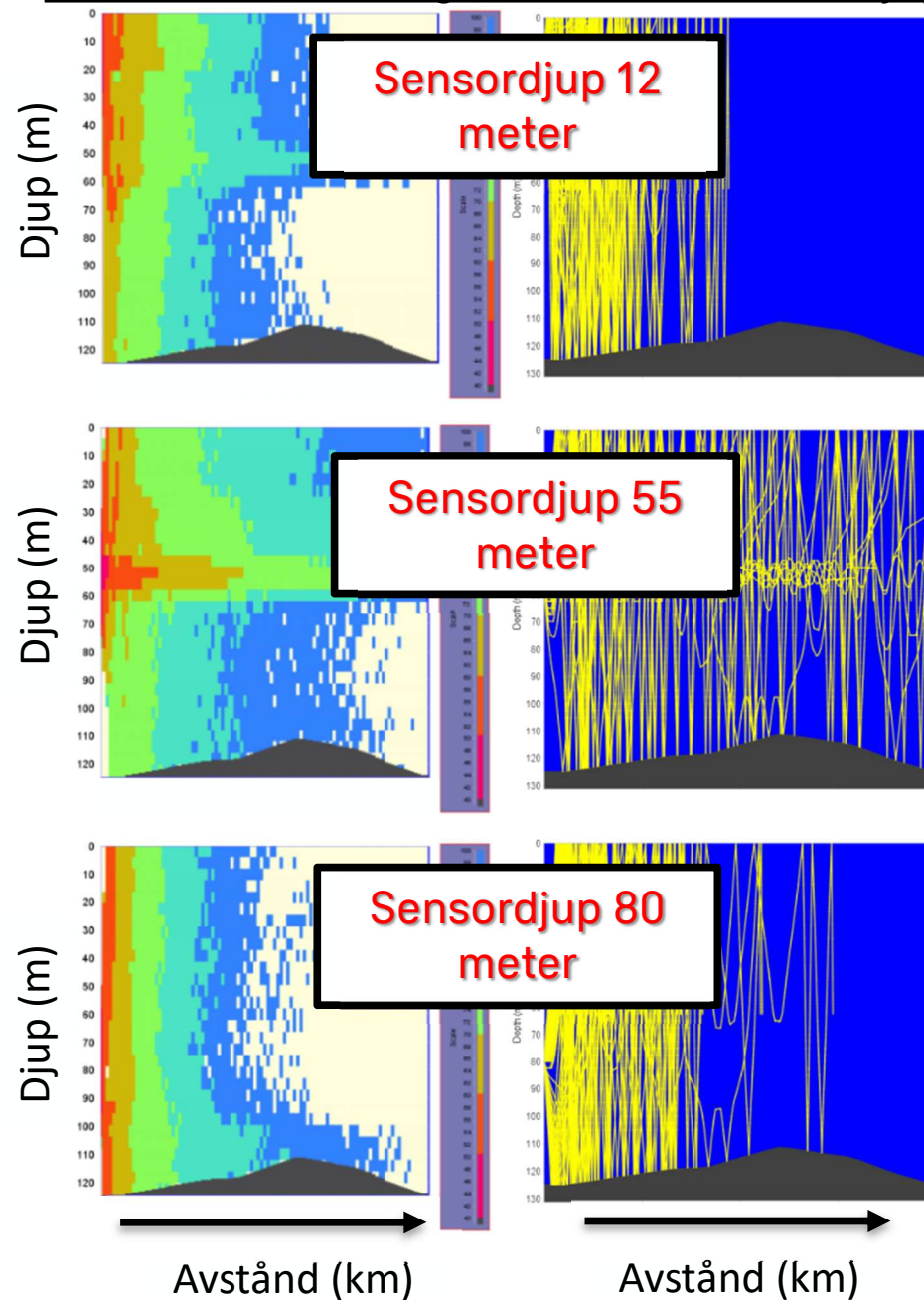
RÄCKVIDDSPROGNOSER

METOCC beräknar räckvidder för flera plattformar och UV-sensorer:

- Ytfartyg
- HKP
- Ubåt

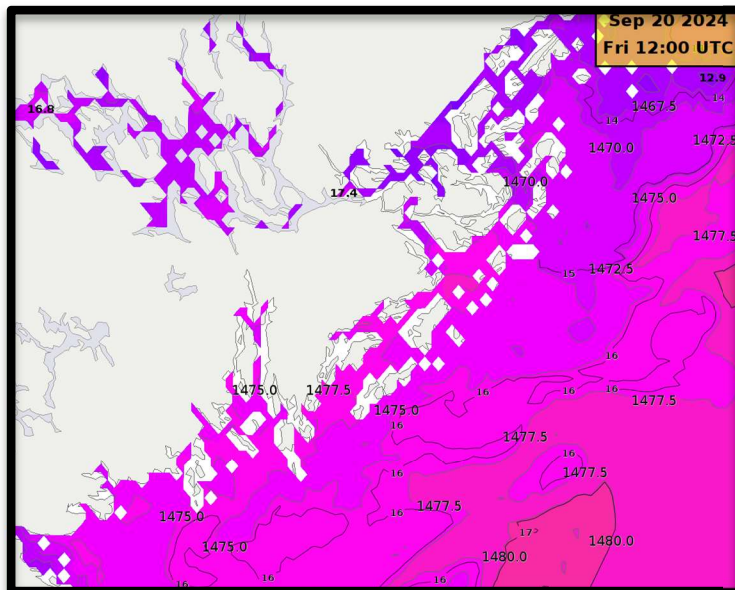


Räckviddsberäkningar för 3 olika sensordjup



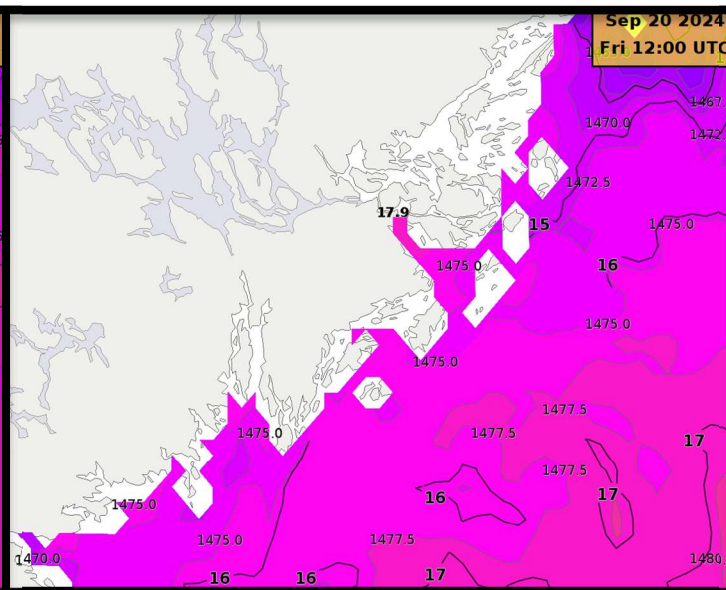
VÅRA ERFARENHETER

NEMO NSBS01



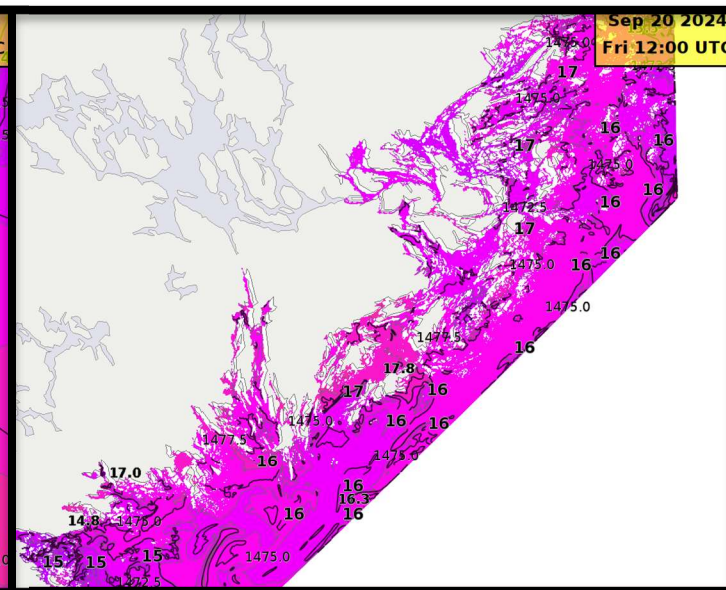
Prognoser för Östersjön och
Västerhavet.

NEMO NS02



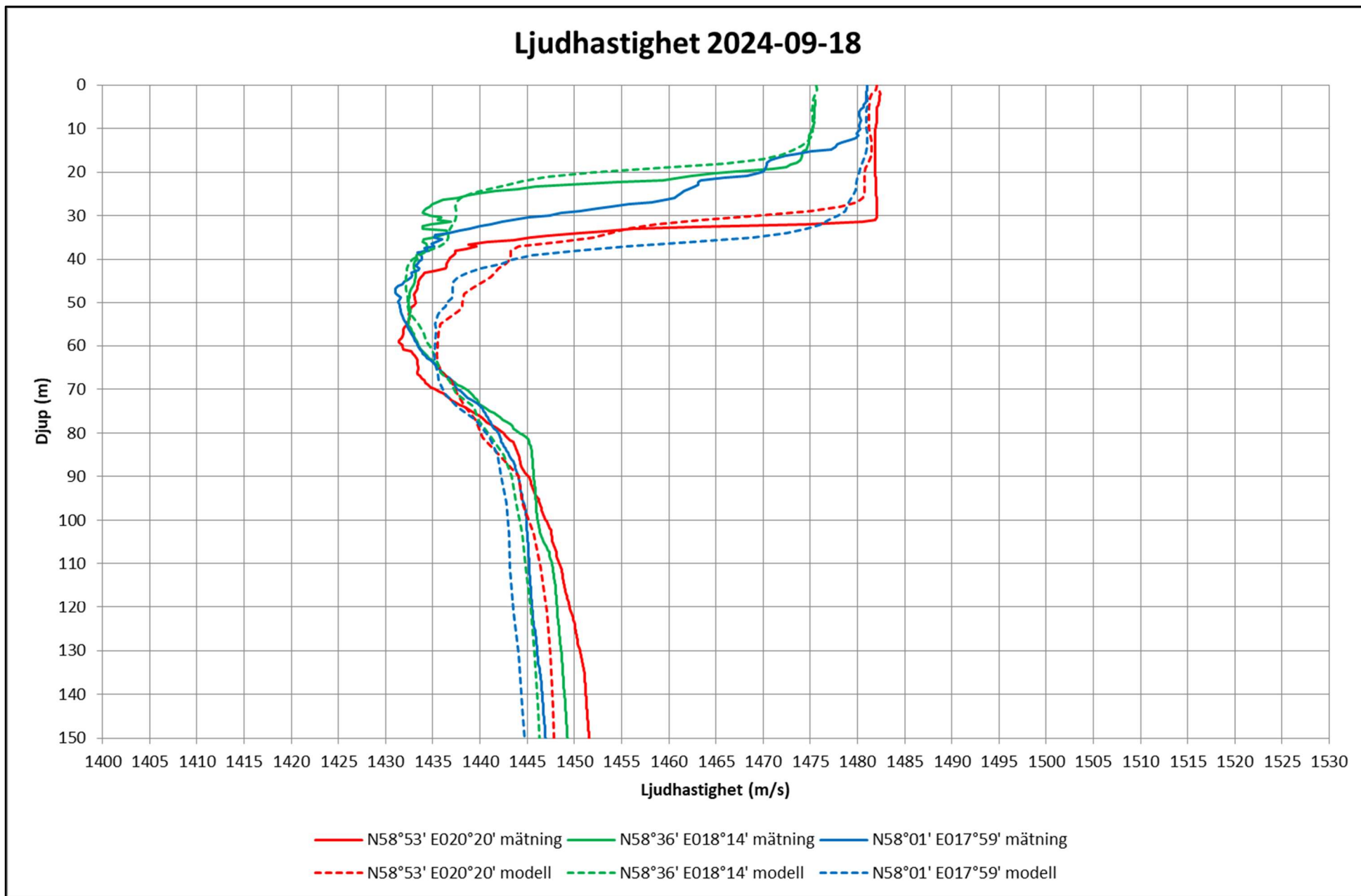
Långtidsprognoser.

NEMO HR



Lokal prognos Stockholm
skärgård.

NSBS01 VS. OBSERVATIONER



FRÅGOR?



FÖRSVARSMAKTEN