

METEOROLOGISK METODKONFERENS 2024

**KONSEKVENSBASERADE
VARNINGAR**

Kort historik

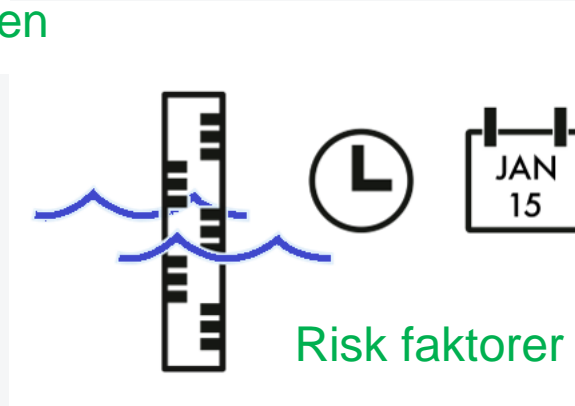
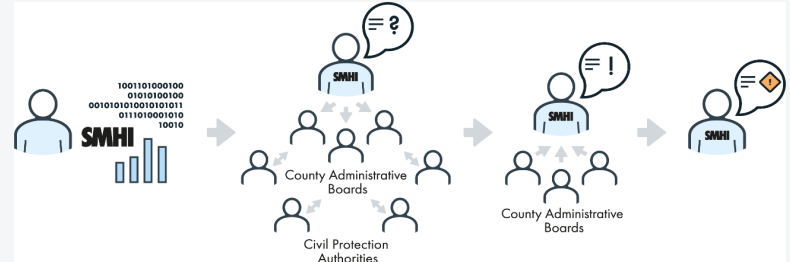
SMHI

- Förstudie 2016
- Pilotprojekt 2017-2018
 - Snö, vind, höga flöden & högt vattenstånd
 - Tre länsstyrelser, två kommuner, aktörer
 - Flera myndigheter (MSB, Polisen, Trafikverket mfl)
- Införandeprojekt 2019-2021
 - Alla länsstyrelser & berörda myndigheter
 - Omfattande utbildningssatsningar
2600+ personer
 - Informationskampanj



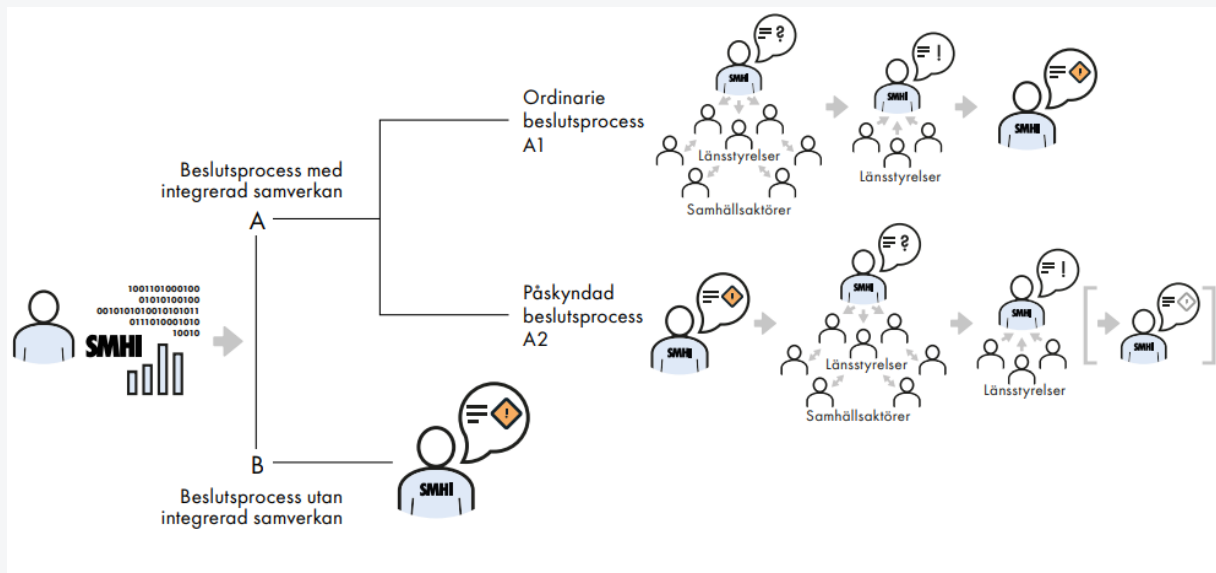
Grundpelare i varningssystemet

SMHI



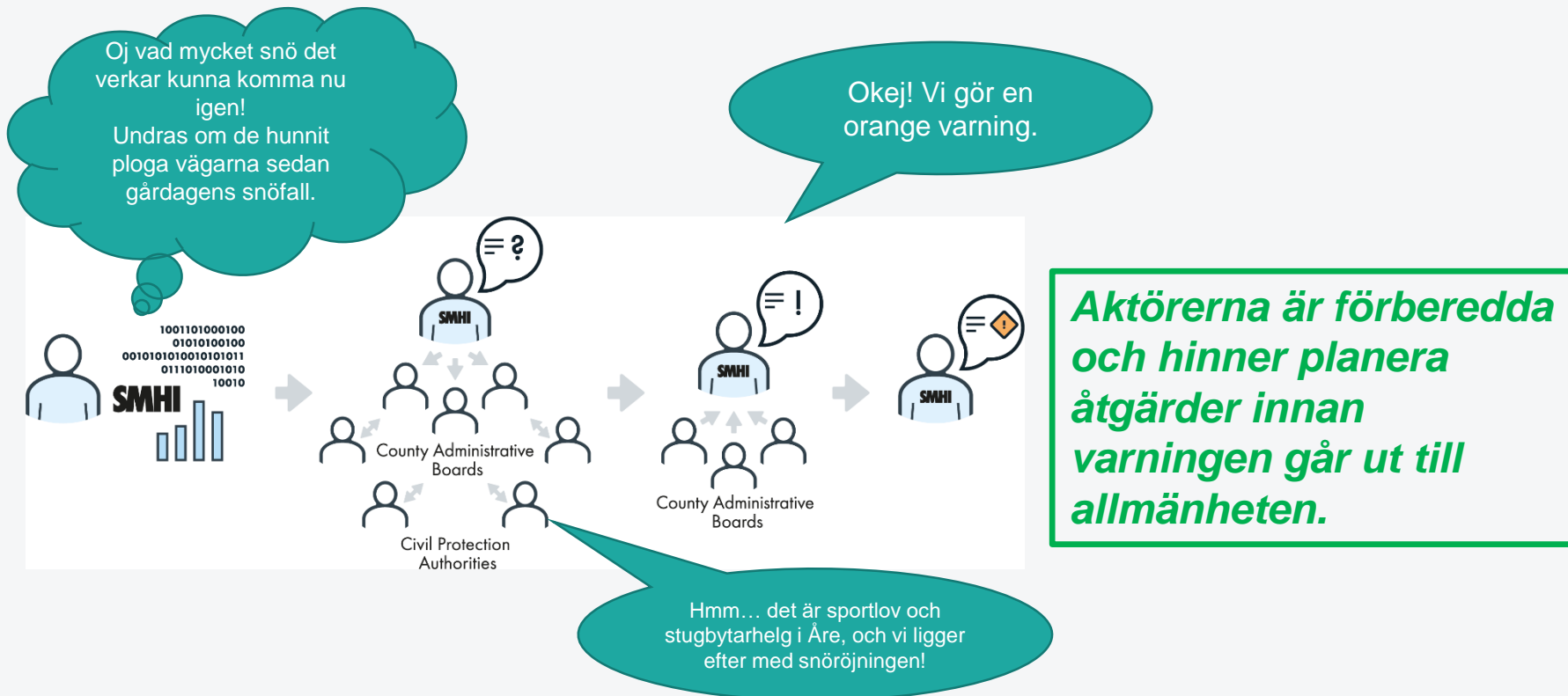
Beslutsprocesser

- Beror bl.a. på:
 - Varningstyp
 - Framförhållning
 - Tid på dygnet



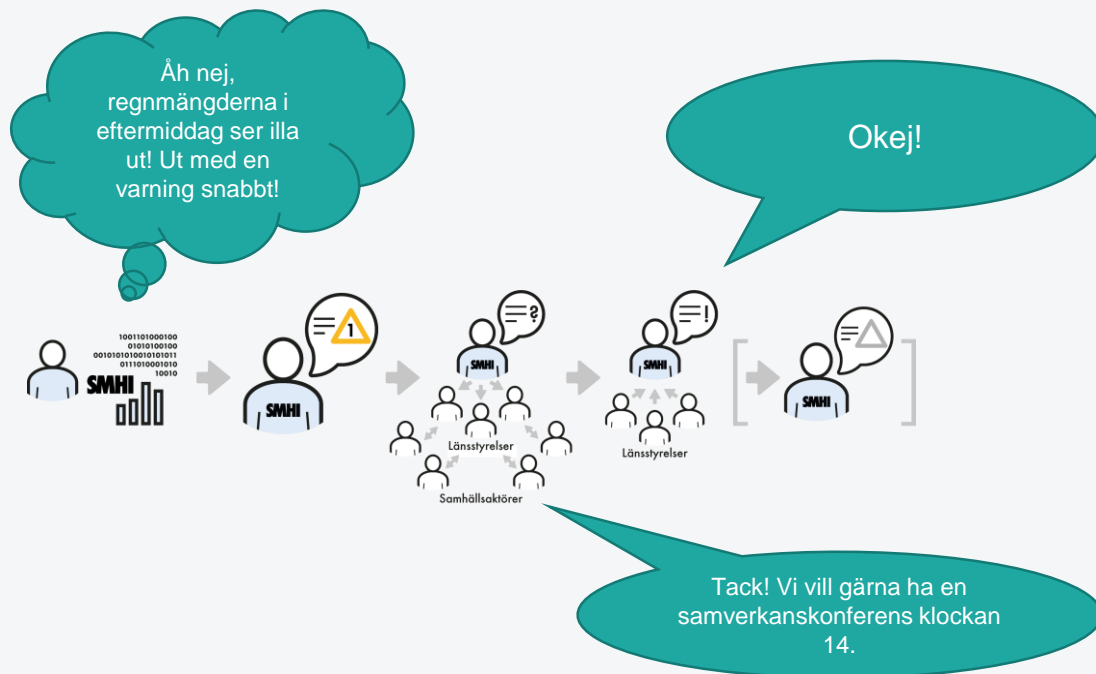
Samverkan inför beslut (A1)

SMHI



Snabbspår (A2)

SMHI



Varningen läggs ut innan samverkan, och kan vid behov justeras i efterhand.

Kommunikation

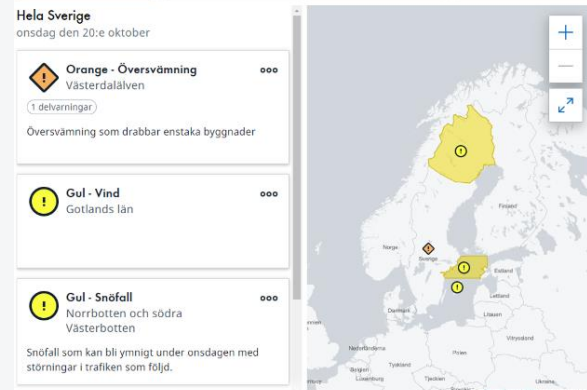
SMHI

- www.smhi.se
- Mobil app
- Social media
- Radio (P1 & P4)
- Media



SMHI - Sveriges Meteorologiska och Hydrologiska Institut
29 augusti kl. 14:10

⚠ Gul varning för åskoväder utfärdad 📍 Detta i samband med kraftiga åskkuror som passerar österut över landet. Kraftig åska, stora regnmängder på kort tid, blåsigt och lokalt hagel väntas. Senaste varningsinformationen: https://www.smhi.se/_/varningar-och-meddelanden/varningar/Radar: https://www.smhi.se/_/g/norden/plats/Stockholm/2673730



Utvärdering

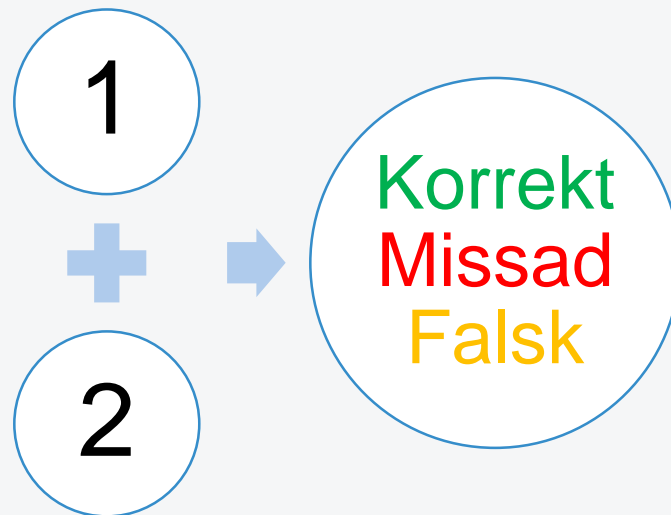
Alla landbaserade varningar utvärderas och tillskrivs ett sammanvägt "betyg" som ligger till grund för SMHIs mätetal "Träffsäkerhet varningar"

1. Prognoskvalitet

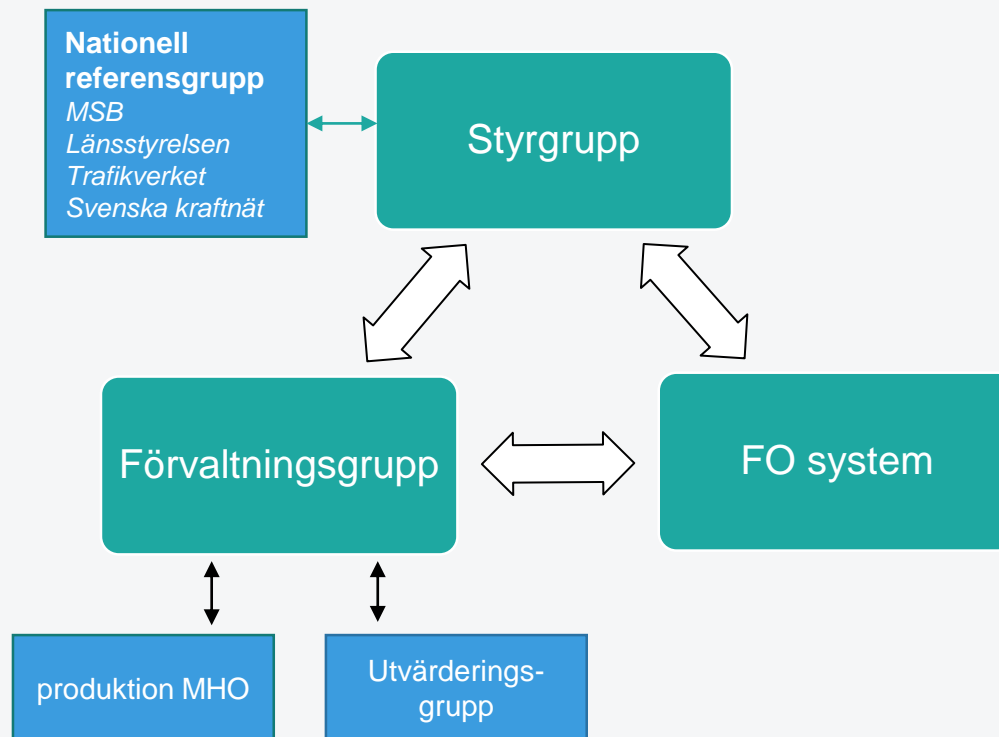
- Intensitet
- Geografisk placering
- Tidsaspekten
- Framförhållning

2. Länsstyrelsens bedömning

- Varningsnivå & område
- Information & framförhållning



Förvaltning av varningssystemet



Kommande förändringar (okt 2024)

SMHI

Ny rubrik & tydligare budskap

- ~~Hur kan det påverka mig?~~
- **Vad ska jag tänka på?**
- Nya formulerade budskap & uppmaningar till allmänheten
- Länkar till krisinformation.se

Namnbyte

Vind i kombination med snöfall (lågterräng) → **Snöfall i kombination med vind**



Orange - Snöfall i kombination med vind
Södra Norrlandskusten

Snöfall som i kombination med vind kan ge upphov till störningar i trafiken.

Vad ska jag tänka på?

- Överväg att inte ge dig ut i trafiken eller förbered dig på att du kan bli stillastående. Restider kan bli mycket längre på grund av drivbildning, halka, dålig sikt och snörök.
- Det kan vara mycket svårt att ta sig fram i trafiken på grund av oplogade vägar, trafikolyckor eller stillastående fordon
- Förseningar eller inställda avgångar inom kollektivtrafiken är sannolika.
- Elavbrott och störningar i telenät är sannolikt i områden med luftburna ledningar. Gå inte nära nedfallna elledningar..

Mer information på [Krisinformation.se](https://www.krisinformation.se)

Trafik i vinterväder:

<https://www.krisinformation.se/detta-kan-handa/transportstorningar/din-beredskap-for-transportstorningar/trafik-i-vintervaglag>

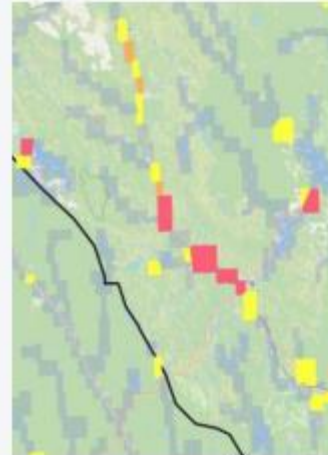
Så förbereder du dig för strömvabrott:

<https://www.krisinformation.se/detta-kan-handa/stromvabrott>

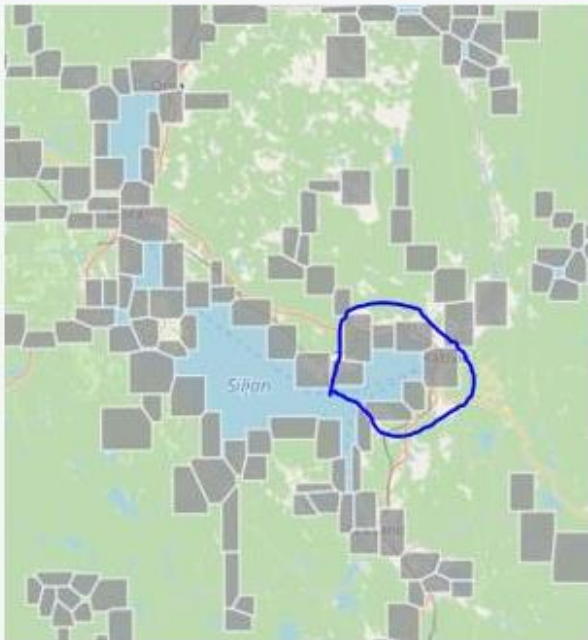
Nya utformning Översvämning

SMHI

- Gul varningsnivå införs
 - Inkluderar jordbruksmark
- Skärpta kriterier för orange och röd
- Större varningsytor – följer vattendragen bättre.
- Driftsätts 1 oktober



Exempel: Siljan



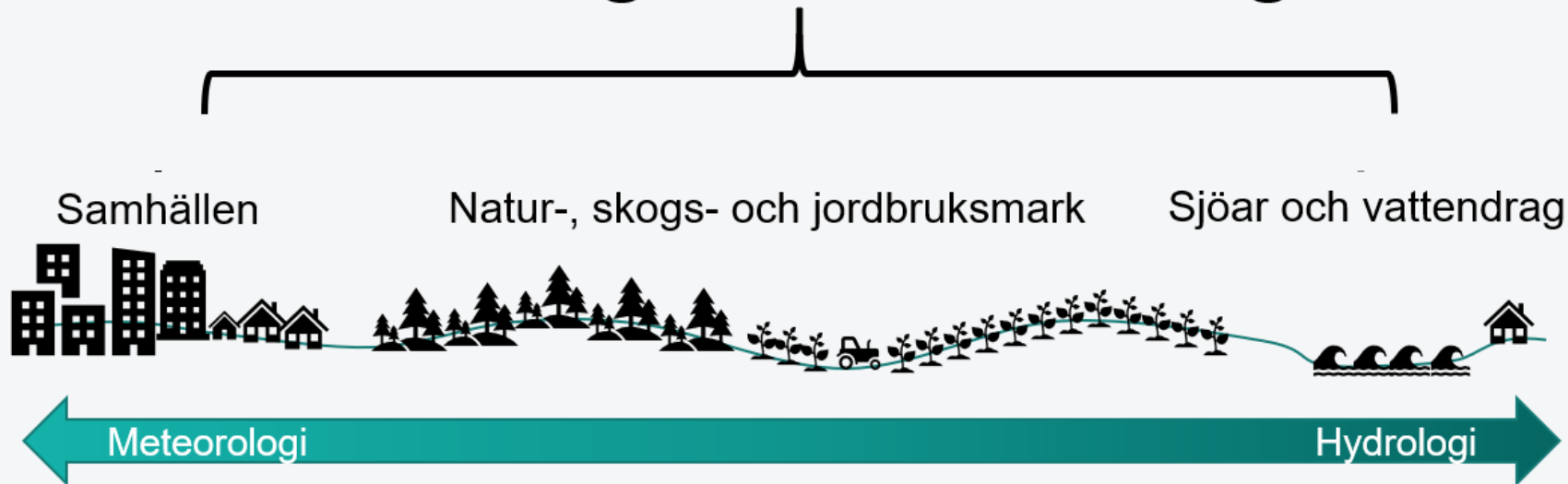
- Sju delvarningar – falsk noggrannhet.



- En delvarning – mer rättvisande bild av osäkerheten.



Varning för översvämning





SMHI

Tack!